

2024 FRANK F&B

# CORPORATE PROFILE

(주)프랭크F&B 회사소개서

**F&B** Frank  
F&B Corp.



# Frank F&B

## CONTENTS

### 회사소개

INTRO	03
인사말	04
회사개요	05
경영철학	06
Business prospect	07
연혁	08
조직도	09


### 사업소개

사업소개	10
프랜차이즈 가맹사업 소개	11
온라인 밀키트 사업 소개	14
식품 유통 / 제조 사업 소개	15
주요 파트너 및 협력 업체	16
사업 전망	17

### 별첨

인증 / 수상 / 사회공헌	18
ESG경영	19





“ 프랭크F&B는  
대한민국을  
대표하는  
프랜차이즈 ”

F&B

이제 프랭크F&B는 고객에게 좋은 재료로  
즐거운 먹거리의 경험을 제공하기 위해 나아갑니다.  
대한민국을 넘어 세계를 대표하는 도전과 혁신의 새로운 미래로 도약합니다.



## 인사말

끊임없는 혁신을 통해  
세계 프랜차이즈 리더로 도약하겠습니다.

프랭크F&B는 2012년에 시작된 여정을 통해 프랜차이즈 가맹사업, 육가공/물류/온라인 유통/해외사업 등을 성공적으로 운영하며, 대한민국 최고의 프랜차이즈 그룹으로 성장해왔습니다. 저희 프랭크F&B는 세계적인 프랜차이즈 리더로의 도약을 향해 끊임없는 혁신과 고객 중심의 가치 창출에 전력을 다하고 있습니다. 고객과의 약속을 지키기 위해 철저한 위생관리와 신선한 재료를 통한 제조에 최선을 다하며, 브랜드 보호와 가맹점 관리를 항상 최우선에 두고 있습니다. 프랭크F&B의 목표는 가맹점과 본사가 함께 명품 브랜드로 성장하는 것입니다. 지난 12년간의 경험을 토대로 우리는 전국 650개 이상의 가맹점을 보유하고 있으며, 자체 생산 제조의 경쟁력과 우수한 협력 업체 네트워크를 갖추고 있습니다. 우리의 엄격한 제품 관리와 자체 생산센터에서 원재료를 생산하는 시스템은 안전하고 신선한 제품을 제공할 수 있도록 도와주고 있습니다. 프랭크F&B는 자체 제조 생산시설과 대량 구매를 통해 우수한 품질의 제품을 저렴한 가격으로 제공하고 있습니다. 우리는 가맹점의 성공을 위해 철저한 상권분석과 현장 중심의 지원 시스템을 구축하고 있으며, 이를 통해 가맹점의 매출과 수익을 높이는 데 앞장서고 있습니다. 프랭크 F&B는 여러분의 지속적인 성원에 감사드리며, 앞으로도 더 나은 서비스와 경험을 제공하기 위해 최선을 다할 것입니다. 함께 더 큰 성공을 이루기를 기대합니다.

감사합니다.

(주)프랭크 F&B / 회장 심우

# Frank F&B

## 회사개요

---

회사명	(주)프랭크F&B
대표자	심우창
설립일	2012년 11월 21일
주소	인천광역시 서구 보도진로 42번길 5(가좌동 173-299)
대지 · 건평	2,000평 / 5,000평 (B1F~5F)
사업자등록번호	130-86-76090
업종	외식업/서비스업/도소매업
임직원수	150명
산재보험 관리 번호	13086760900
법인 등록번호	121111-0243154
전화번호 · 팩스	T.1544-7733 F.032-678-1661



# ● (주)프랭크F&B 경영 철학

## 01 비 전

고객 중심의 혁신적인 가치 창출로  
건강한 식문화를 선도하는 글로벌 기업

## 02 경영원칙

프랭크F&B는 신뢰, 예의, 도전을 바탕으로 고객을 위해 노력하고 성공을 이룹니다.  
고객 가치 창조를 출발점으로 삼아 사회와 국가 발전에 기여하는 기업으로서의 책임을 다하고 있습니다.  
우리의 비전은 핵심 역량 강화와 혁신을 통해 고객에게 가치를 제공하고 글로벌 기업으로 성장하는 것입니다.

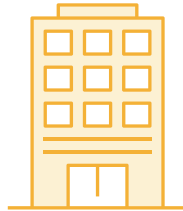
## 03 핵심가치



- **신뢰** 모든 약속을 지키고 고객과의 신뢰를 중요시합니다.
- **예의** 가맹점을 회사의 주주로 존중하며 서로를 예의로 대합니다.
- **도전** 문제를 발견하면 두려워하지 않고 개선을 위해 도전합니다.

설립

2012. 11. 21



본사

대한민국 인천



인천광역시 서구 보도진로 42번길 5  
(가좌 1동 173-299)

임직원수

150+



120여 명의 우수한 인재를 보유하여  
체계적으로 가맹점을 지원합니다.

가맹점수

700+



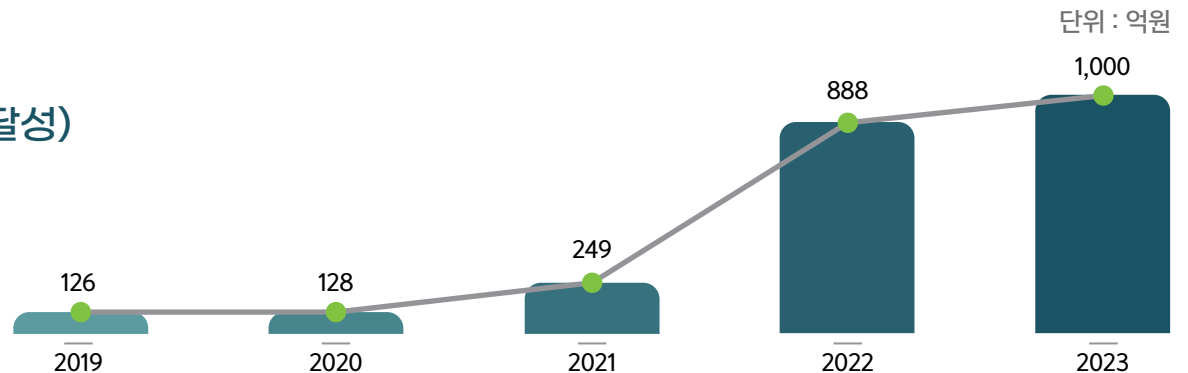
대표 브랜드  
프랭크버거 가맹점 수

매출

1046% 성장 (1000억원 달성)

■ 연도별 매출 총계

프랭크 F&B는 2019년부터 2022년까지  
3년간 매출을 7배로 성장시켜, 2023년에는  
목표로 삼았던 1,000억원을 달성했습니다.

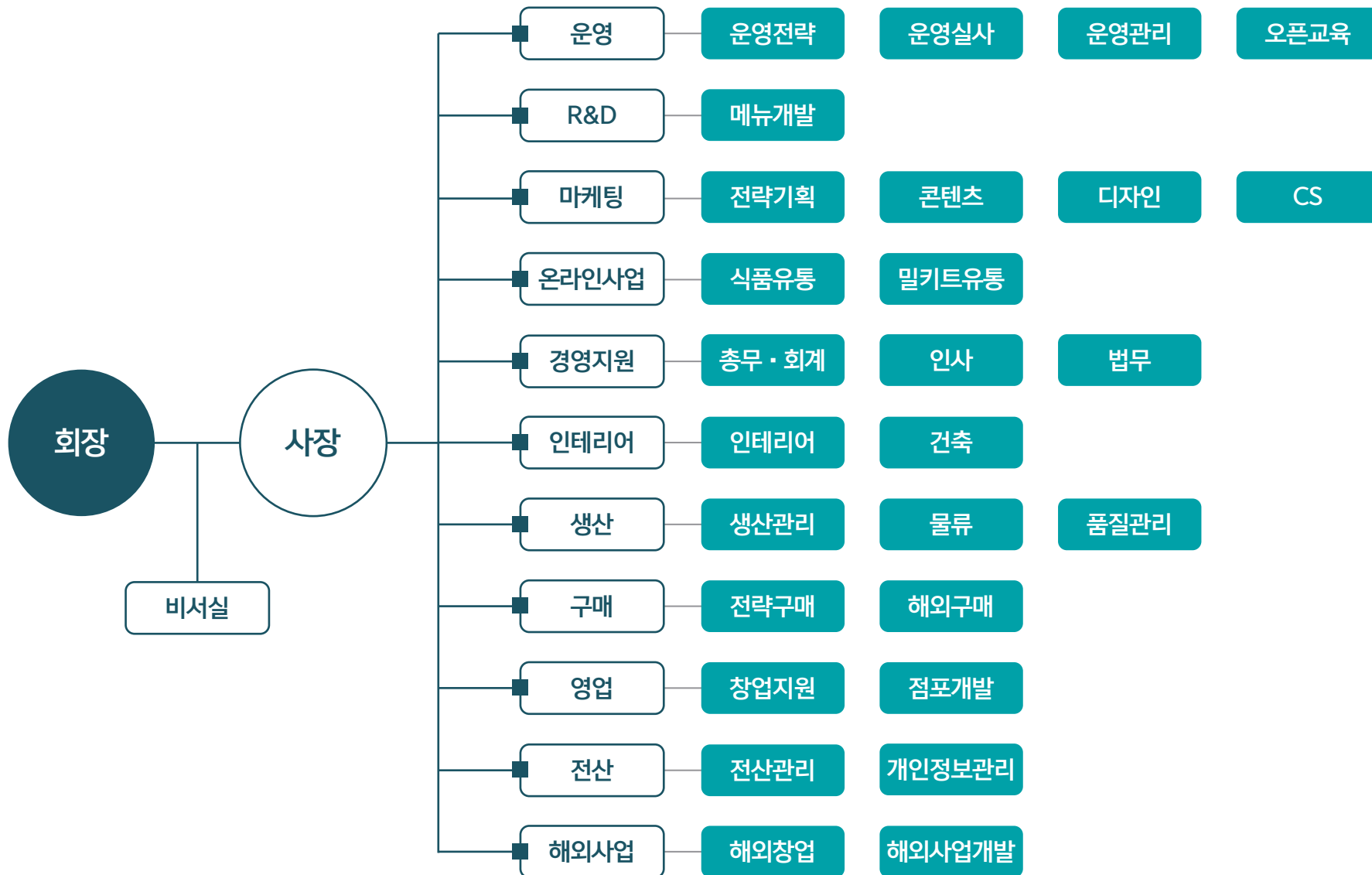




- 2012**
  - 법인 설립
  - 좋은 재료, 좋은 음식 바푸리 브랜드 론칭
  - 한국프랜차이즈협회 부회장 취임
  - 육류구이기 실용 신안 등록 완료
- 2013**
  - 바푸리 전국 50호점 돌파
- 2014**
  - 바푸리 전국 200호점 돌파
- 2015**
  - 바푸리전국 300호점 돌파
  - 대한민국 브랜드스타 수상
  - 품질경영시스템 국제규격 'ISO 9001'인증 취득
  - 여성소비자가 뽑은 프리미엄 브랜드 대상 수상
- 2016**
  - (주)BPR '식품개발연구소' 기업부설연구소 인증서 취득
- 2017**
  - 바푸리포 베트남쌀국수 론칭 및 전국 50호점 돌파
  - 양준혁 바푸리 전속모델 선정
- 2018**
  - 프랭크버거 연구센터 설립
  - 프랭크버거 브랜드 론칭
- 2019**
  - 프랭크버거 목동직영점 오픈
- 2020**
  - 2020 한국프랜차이즈 대상 수상
  - 패티 자동화 생산라인 구축
  - 중앙일보 후원 2020년 올해의 브랜드 대상 수상
  - 종합식품소평몰 '바푸리 담짜물' 론칭
  - 착한프랜차이즈 선정 by 한국공정거래조정원
- 2021**
  - 프랭크버거 전국 200호점 돌파
  - 본사 확장이전 (경기도 부천시 옥산로 181)
  - 미스터롯 나태주 프랭크버거 전속모델 발탁
  - 2021 KCA 프랜차이즈 어워즈 수상
  - '쌈씨가 바른기업 선정' by 대한적십자사
- 2022**
  - 프랭크버거 전국 550호점 돌파
  - 김종국 프랭크버거 전속모델 발탁
  - 2022 KFA 한국프랜차이즈산업협회 회장상 수상
  - IBK 기업은행 동반자상 수상
  - 2022 스포츠조선 고객만족도 1위 수상
  - 2022 KBPA 한국브랜드선호도 1위 수상
- 2023**
  - 프랭크버거 전국 600호점 돌파
  - 이승기 프랭크버거 전속모델 발탁
  - 프랭크버거 골프구단 창단
  - 환경경영시스템 국제규격 'ISO 14001'인증 취득
  - 품질경영시스템 국제규격 'ISO 9001'인증 취득
  - 스마트 팩토리 구축
  - 스포츠조선 선정 2023년 고객 만족도 1위 수상
  - 2023 매일경제 100대 프랜차이즈 선정
  - 2023 한국프랜차이즈대상 산업통상자원부장관 표창 수상
  - 프랭크 F&B 본사 신사옥 2024년 이전 확정
- 2024**
  - 프랭크버거 전국 700호점 돌파
  - (여자)아이들 프랭크버거 전속모델 발탁
  - 영국 프리미엄 골프웨어 '드루(druh)'와 협업 계약 체결
  - 단일 규모 업계 최대 신사옥 이전



# 조직도



# Frank F&B

## 프랭크F&B 사업소개

### 01



프랜차이즈  
가맹사업  
(국내 / 해외)



검증된 브랜드와 시스템을 활용하여 국내 및 해외 마스터 프랜차이즈 사업을 통해 고객에게 다양한 브랜드와 편리한 운영, 안정적인 수익을 제공하고 있습니다. 브랜드 인지도와 마케팅 지원을 통해 창업자에게 안정성과 성장성을 동시에 보장하며 K문화 열풍과 한국의 인지도 상승을 기반으로 글로벌 시장에서의 성공을 모색합니다.

### 02



온라인  
밀키트 사업

**다양한 메뉴!  
신선한 재료로 편리하게!**

현대인들의 바쁜 생활에 맞춰 편리하고 건강한 식사를 제공하기 위해 온라인 밀키트 서비스를 운영하고 있습니다. 온라인 밀키트 서비스는 고객들에게 다양한 메뉴를 신선한 재료와 간편한 레시피를 제공하여 가정에서 손쉽게 편안하게 요리할 수 있는 기회를 제공합니다.

### 03



식품  
유통/제조  
사업

**자체 자동 생산  
시스템 구축**

식품 생산과 유통을 자동화하여 안전성과 효율성 증대. 최신 기술을 활용해 생산과정 최적화. 항상 신선하고 고품질 제품을 제공하며, 온/오프라인으로 유통을 연결하여 안전한 식품 소비 가능. 고품질 재료로 편리하고 건강한 식사 지원.

# 프랜차이즈 가맹사업



## 정통 미국식 프리미엄 수제버거

모방불가, 비교불가 정통 미국식 프리미엄 수제버거 프랭크버거! 미국식 정통의 맛을 실현하기 위해 프랭크F&B 가맹본사에서 오랜기간 미국 현지답사를 통해 개발하여 론칭한 프랭크F&B 자체 브랜드입니다. 그 밖에 자체 제조, 생산의 노하우로 맛의 경쟁력을 두어 가맹점 운영의 경쟁력을 더욱 극대화하였습니다. 내 가족이 먹는 음식처럼 더 깨끗하고, 더 맛있는 수제버거를 제공하기 위하여 언제나 정성을 담아내겠습니다.

전국 매장수  
**700~**

1일 버거 판매량  
**76,000개**

1일 매장 평균 매출  
**130만원**

1일 배달 주문건  
**20,000건**

\* 상기 자료는 2023년 3월 기준으로 만들어졌습니다.(전국 매장수는 오픈예정점 포함)

### 대표메뉴



프랭크버거



치즈버거



크리스피치킨버거



베이컨치즈버거



더블비프치즈버거



JG버거



## ● 프랜차이즈 가맹사업



### 대한민국 수제버거 No.1 프랭크버거만의 특화된 경쟁력

프랭크버거의 시그니처 수제버거 메뉴는 가성비를 높이고 소비자 입맛을 공략하며, 직접 구워서 느낄 수 있는 육즙가득한 수제패티로 더 솔직하게 좋은 재료를 사용하여 만들어집니다.

 수제버거 국내 최다 <b>가맹점</b> 오픈 수 1위	 수제버거 업계 <b>가맹점 신규</b> 개설률 1위	 수제버거 업계 <b>가맹점 평균</b> 매출 1위	 수제버거 업계 <b>1일 버거</b> 판매량 1위	 수제버거 <b>홍보광고</b> 마케팅 1위
--	---	--	--	--



# 프랜차이즈 가맹사업

## 영향력있는 전속모델 발탁!

### 대중에게 영향력있는 인기 연예인을 전속모델로 활용하여 대대적 마케팅 지원!

프랭크버거는 철저한 분석과 그에 따른 결과로 가맹점의 매출 증대와 인지도 상승효과를 위한 마케팅 활동을 지속 해왔습니다. 브랜드 런칭 초기부터 지금까지 영향력 있는 인기 연예인을 전속모델로 발탁하여 광고·홍보에 적극적으로 활용하고 있습니다. 전속모델 또한 발빠르게 변화하는 시대에 맞춰 매해 인기 있고 대중에게 영향력 있는 모델을 선정하여 전 해보다 더 공격적이고 대대적인 마케팅 홍보 지원을 위해 힘쓰고 있습니다. 앞으로도 (주)프랭크에프앤비는 가맹점과 점주님들에게 보다 나은 서비스와 대대적인 마케팅 지원으로 본사와 가맹점 모두 성공할 수 있도록 노력할 것입니다.

## 2024년 프랭크버거 4대 전속모델 (여자)아이들



태권트롯 나태주

2021년 프랭크버거 1대 전속모델



김종국

2022년 프랭크버거 2대 전속모델



이승기

2023년 프랭크버거 3대 전속모델

프랭크버거는 가맹 본사의 튼튼한 자본력을 바탕으로 TV CF, 드라마 PPL, SNS 홍보, 라디오, 신문 유튜브 등에 대대적인 홍보 마케팅 광고를 지원합니다.

## ● 온라인 밀키트 사업

### 다양한 제품! 수익의 다변화!

원료육 / 패티 / 밀키트 / 소스 등  
고품질의 다양한 제품!

(주)프랭크에프앤비는 그동안의 식품 제조 유통의  
노하우를 통해 단순한 프랜차이즈 기업이 아닌  
종합식품 기업으로 성장하고자 합니다. 이를 통해  
수출입 무역 및 해외 식품 사업으로 영역을 확대  
하여 글로벌시장에서의 경쟁력을 강화하고 수익  
의 다변화를 추구하고자 노력하고 있습니다.



Butcher's meat

Patty



Meal Kit

Sauce



Frank Start, Tastier Moments

# 식품 유통 / 제조 사업



## ■ 본사 자체 생산(1일 50톤 규모 생산)

본사 자체 공장에서 좋은 재료를 엄선하여 완/반제품을 소포장으로 가맹점에 직접 공급하고 있습니다. 또한 콜드 체인 시스템으로 매장까지 더욱 신선하게 배송됩니다.



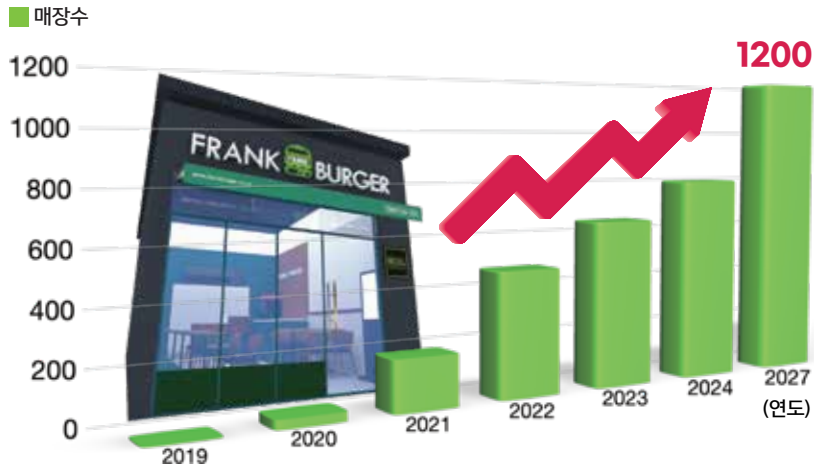
## ■ 물류 유통 시스템

직접 생산하여 가맹점에 제공하기 때문에 중간 유통 과정을 줄여 가맹점에는 불필요한 지출은 줄이고 제품은 더욱 신선하고 빠르게 배송 될 수 있습니다.



# 사업 전망

## 수제버거 프랜차이즈 1위



### 국내 1200매장 확장 및 마스터프랜차이즈 진출!

- 현재 국내 수제버거 프랜차이즈 시장에서 1위를 차지하고 있으며, 국내점포를 현재의 700개에서 향후 3년 이내에 1400개로 확장하는 계획입니다.
- 프랭크F&B는 프랜차이즈 모델과 글로벌 마스터프랜차이즈 협약을 통해 해외 시장 진출 기회를 가지고 있습니다. K문화 열풍과 대한민국의 인지도 상승을 바탕으로 맞춤형 메뉴와 서비스를 통해 글로벌 시장에서 성공을 모색하고, 이를 통해 종합식품 기업으로 성장하는 방향으로 나아갑니다.

## 신규 사업 확장을 통한 종합식품 기업



### · 프랜차이즈 사업 확장

기존 햄버거 사업 외에도 정육식당, 음료, 디저트, 제빵 등 다양한 영역으로 사업을 확장하고 있습니다. 이를 통해 다양한 고객층을 타겟팅하여 매출을 증대할 계획입니다.



### · 식품 유통 사업

육류사업과 식자재 사업을 통해 원재료부터 제품 생산까지의 과정을 자체적으로 관리하며, 안정적인 품질과 공급을 목표로 하고 있습니다.



### · 온라인 사업

식품 소비의 온라인화로 인한 시장 확대에 발맞춰, 온라인 쇼핑몰을 운영하여 온라인 시장에서의 점유율을 확대할 계획입니다.



### · 해외사업

수출입 무역 및 해외 식품 사업을 통해 해외 시장에 진출하여 글로벌 시장에서의 경쟁력을 강화하고, 수익 다변화를 추구합니다.



# 인증 / 수상 / 사회공헌



**인증**  
ISO 9001, 14001  
인증 획득  
(식품 육가공, 제조가공,  
프랜차이즈 서비스 교육등)



## 주요 파트너 및 협력 업체

---



# ESG

## (주)프랭크F&B의 ESG경영

(주)프랭크F&B는 지속 가능한 미래를 위해 환경보호, 사회적 책임, 경제적 지속 가능성을 실천하기 위해 다양한 전략을 추진하고 있습니다.



**건강한 경제 활동**

- 공정 거래
- 장기적 성장 전략 구축
- 지역 경제 활성화
- 신기술 도입 및 제품 혁신
- 투명성     고객 참여

**건강한 환경 보존**

- 친환경 원재료 사용
- 포장재 개선
- 에너지 효율화
- 폐기물 관리

**건강한 사회 공헌**

- 지역사회 지원
- 직원 복지 향상
- 교육 및 훈련

(주)프랭크F&B는 지속 가능한 미래를 위해 항상 최선을 다하며, 고객과 함께 건강한 식문화를 선도하는 글로벌 기업으로 성장하겠습니다.





Frank F&B Corp.

인천광역시 서구 보도진로 42번길 5(가좌동 173-299) / 1544-7733 / [www.frankburger.co.kr](http://www.frankburger.co.kr)

「본 책자는 (주)프랭크F&B 자산이므로 무단으로 사용할 시에는 민·형사 상의 처벌을 받을 수 있습니다.」

